

# SPOOR 2 TRAJECT werkgever

Wat is de meest adequate weg om de aanwezige benutbare mogelijkheden te realiseren in betaald werk?

U hebt een werknemer die is uitgevallen met (gezondheids)klachten. U wilt er samen met uw medewerker voor zorgen dat hij of zij zo snel mogelijk aan passende arbeid wordt geholpen en zijn/haar wendbaarheid vergroot.

Het 2e spoor van de re-integratie start wanneer een werknemer langdurig arbeidsongeschikt is en er geen passende arbeid binnen het bedrijf van de werkgever beschikbaar is en /of lijkt te komen. Er moet naar een passende functie bij een nieuwe werkgever worden gezocht.

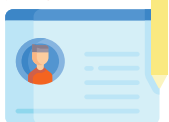
## Persoonlijke en deskundige benadering

Cofect is actief op het gebied van re-integratie, outplacement en individuele (loopbaan) coaching. Cofect onderscheidt zich door kennis, kwaliteit, korte communicatielijnen, pragmatiek, snelheid van handelen en een praktische manier van werken waarbij we frequent heldere rapportages verzorgen volgens een maatwerk programma waarin 'in actie komen' centraal staat.

De doelstelling van het spoor-2 traject is het vinden van passend, duurzaam en betaald werk op de reguliere arbeidsmarkt voor de kandidaat. Wij zijn er van overtuigd dat er voor iedereen kansen zijn op de arbeidsmarkt. Er is altijd sprake van persoonlijke begeleiding door een vaste re-integratie specialist/ coach.

## Het traject

### intake en opstellen trajectplan



### persoonsprofiel



### zoekprofiel



### arbeidsmarkt benadering



### afronding



testen en gebruik portal en toegang vacaturebank



2 maandelijkse rapportages

### Intake en opstellen trajectplan

In een persoonlijk gesprek stellen wij samen met de kandidaat het trajectplan op.

### Opstellen van een persoonlijk profiel

Door middel van testen en gesprekken worden de vaardigheden, interesses, competenties en ambities van de kandidaat in kaart gebracht. We gaan daarbij uit van het positieve, wat kan een kandidaat nog wel. Vaak is dat veel meer dan hij of zij denkt.

### Opstellen van een zoekprofiel

Het persoonlijkheidsprofiel wordt gekoppeld aan de mogelijke beroepsrichting en de mogelijkheden in de arbeidsmarkt. Een re-integratieplek kan ook gevonden worden in de vorm van vrijwilligerswerk of in de vorm van werkervaringsplekken.

### Actieve benadering van de arbeidsmarkt

In deze fase gaan zowel de kandidaat als de adviseur gericht zoeken naar vacatures en werkgevers die passen bij het persoons- en zoekprofiel van de kandidaat. Er wordt gewerkt aan hoe de kandidaat zich profileert in de arbeidsmarkt, hoe een goed cv er uitziet en een goede brief. Maar ook hoe werkt netwerken in de praktijk en hoe voer je een effectief netwerk of sollicitatiegesprek.

### Nazorg en afronding

Het doel van het spoor2 traject is om duurzaam te re-integreren. In bepaalde gevallen kan het echter voorkomen dat de kandidaat (deels) een aanspraak moet gaan maken op de WIA. Ook dan begeleiden we de kandidaat in de gesprekken met het UWV.

Hebt u vragen of wilt u persoonlijke toelichting?

Joris van Hal | joris@cofect.nl | 06 - 46 00 30 45 | 088 - 2014230

**cofect**  
brengt mens & werk in beweging!

# SPOOR 2 TRAJECT

---

## werkgever

Ik ben zeer tevreden over de regelmatige en heldere terugkoppeling.



### Testen en portal

Gedurende het traject maken we gebruik van testen op het gebied van persoonlijkheid en capaciteit of beroepskeuze. Ook zetten we, waar nodig, de FIT test in. Deze meet wat voor arbeid er bij bepaalde beperkingen nog mogelijk is, en vergroot daarmee zijn of haar beweegkracht.

Daarnaast krijgt de kandidaat toegang tot een zeer uitgebreide beroepen- en opleidingen database en kunnen zij desgewenst gebruik maken van de professionele vacature zoekmachine.

### Contactmomenten en rapportages

Gemiddeld twee keer per maand vindt er een gesprek plaats tussen de kandidaat en Cofect. Na ieder gesprek krijgt de opdrachtgever een terugkoppeling per e-mail of telefoon.

Als werkgever wilt u op de hoogte blijven van de voortgang. Iedere twee maanden ontvangt de opdrachtgever een tussentijdse rapportage met daarin een verantwoording van de ondernomen activiteiten en de resultaten daarvan. Deze periodieke rapportages geven de werkgever de mogelijkheid om de voortgang van het re-integratietraject te volgen en daarmee de vinger aan de pols te houden.

Het trajectplan 2e spoor en de (voortgangs)rapportages voldoen aan de eisen en maken onderdeel uit van het re-integratieverslag t.b.v. het UWV in het kader dan de Wet Verbetering Poortwachter.

### Netwerk van specialisten

De re-integratie specialist van Cofect werkt intensief samen in een netwerk met ervaren specialisten op het gebied van (2e spoor) re-integratie, WIA en Wet Verbetering Poortwachter, outplacement en loopbaanbegeleiding. Hierdoor is expertise en deskundigheid breed beschikbaar.

### Weten welke mogelijkheden er zijn voor je zieke medewerker?

Je kan naast re-integratie trajecten bij ons ook terecht voor een haalbaarheidsonderzoek of een arbeidsdeskundig rapport.

Wil je meer uitleg of informatie over re-integratie? Neem dan gerust contact met ons op om de mogelijkheden te bespreken.

### TARIEVEN

#### HAALBAARHEIDSONDERZOEK (indien nodig)

Volledig eenmalig onderzoek en rapport € 895,-

#### SPOOR 2 TRAJECT

	Intake en opstellen trajectplan	Uitvoering re-integratie traject
3 maanden traject	€ 795,-*	€ 1.500,-*
6 maanden traject	€ 795,-*	€ 2.455,-*
9 maanden traject	€ 795,-*	€ 3.200,-*
12 maanden traject	€ 795,-*	€ 4.200,-*

\* Tarieven zijn exclusief BTW

Bij de start van elk 2e spoor traject wordt een intake gedaan. Op basis van deze informatie wordt het trajectplan opgesteld. Deze stap wordt apart gefactureerd. Na goedkeuring van het trajectplan door alle partijen wordt gestart met de uitvoering van het traject.

#### VERLENGING VAN EEN TRAJECT

Indien van toepassing kan een spoor 2 traject worden verlengd. Dat kan op basis van trajecttarief of op uurbasis en is afhankelijk van de specifieke situatie. U ontvangt hiervoor een apart voorstel.

#### TARIEVEN ZIJN INCLUSIEF:

- reistijd en reiskosten
- gebruik van Cofect testportaal, beroependatabase en vacaturebank
- coachingsgesprek elke 2 tot 3 weken
- begeleiding WIA aanvraag indien gewenst
- begeleiding bij UWV gesprekken indien gewenst
- voortgangsrapportages elke 2 maanden:
  - > 3 maanden traject: 2 rapportages
  - > 6 maanden traject: 3 tot 4 rapportages
  - > 9 maanden traject: 5 rapportages
  - > 12 maanden traject: 6 tot 7 rapportages

Alle onze tarieven zijn All-In, dus geen verrassingen achteraf.

Hebt u vragen of wilt u persoonlijke toelichting?

Joris van Hal | joris@cofect.nl | 06 – 46 00 30 45 | 088 - 2014230

**cofect**  
brengt mens & werk in beweging!