

## SLIM SUBSIDIE



Een leven lang leren voor jou en je medewerkers zodat je voorop blijft lopen in deze snel veranderende wereld. Zet een eerste stap en maak gebruik van de SLIM subsidie!

### AANVRAAG PERIODE



MKB bedrijven:  
vanaf 1 maart – 31 maart en  
van 1 september tot met 30 september  
Grootbedrijven en  
samenwerkingsverbanden:  
1 april tot en met 30 juni

### 1 ONTDEKGESPREK



Maak een afspraak met Cofect/dpo2 over de mogelijkheden voor jouw organisatie.

### IN 5 STAPPEN KLAAR VOOR DE TOEKOMST

### 2 SCAN



Wij voeren een scan uit op het gebied van talent en ontwikkeling binnen jouw organisatie.

### 3 ADVIES



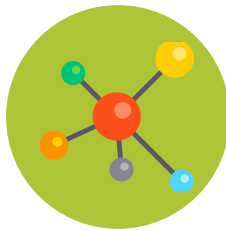
Wij werken dit uit in een advies.

### 4 ACTIEPLAN



Wij zetten het advies samen met jou om in een concreet en doelgericht actieplan.

### 5 UITVOERING



Wij zorgen er mede voor dat het actieplan daadwerkelijk wordt uitgevoerd.

Je kunt alle, of een deel van de stappen samen met ons doen. Dat bespreken we in het ontdekgesprek en steeds na elke stap.



Wil je nu meer weten of heb je hulp nodig bij het aanvragen van de subsidie neem dan contact op met [suzan@cofect.nl](mailto:suzan@cofect.nl) of [bregje@dpo2.nl](mailto:bregje@dpo2.nl).

## WAT IS HET?



### DE SLIM-SUBSIDIE IS BESCHIKBAAR VOOR

#### DE VOLGENDE INITIATIEVEN:

- **Opleidings- of ontwikkelplan**  
Het doorlichten van de onderneming uitmondend in een opleidings- of ontwikkelplan gericht op het inzichtelijk maken van de scholingsbehoefte vanuit het perspectief van de organisatie.
- **Loopbaanadvies**  
Verkrijgen van loopbaan- of ontwikkeladviezen ten behoeve van medewerkers in de organisatie.
- **Leercultuurmethodiek**  
Het ondersteunen en begeleiden bij het ontwikkelen of invoeren van een methode in een organisatie die medewerkers stimuleert hun kennis, vaardigheden en beroepshouding verder te ontwikkelen tijdens het werk.
- **Praktijkleerplaatsen**  
Het gedurende enige tijd bieden van praktijkleerplaatsen ten behoeve van een beroepsopleiding of een deel daarvan in de derde leerweg bij een erkend leerbedrijf.

Tot de subsidiabele kosten behoren **externe kosten** die daadwerkelijk binnen de periode van uitvoering van het initiatief zijn gemaakt. De scholing en of opleidingskosten vallen niet onder deze regeling, wel de kosten voor het in kaart brengen van de scholingsbehoefte en de individuele loopbaanadviezen.

De subsidieregeling staat open voor:

individuele MKB-ondernemingen



Samenwerkingsverbanden



Grootbedrijven landbouw, horeca en recreatie



MKB bedrijven krijgen maximaal € 24.999 subsidie

Kleine ondernemer 80% van de subsidiabele kosten



Middelgrote ondernemer 60% van de subsidiabele kosten



Samenwerkingsverbanden max € 500.000



Resultaat: een gedegen plan met acties die leiden tot het stimuleren van een leven lang leren in jouw bedrijf.